

PASSERELLE PISTE CYCLABLE

EMPLACEMENT

Piste cyclable dans la Province de Vicence le long d'une passerelle

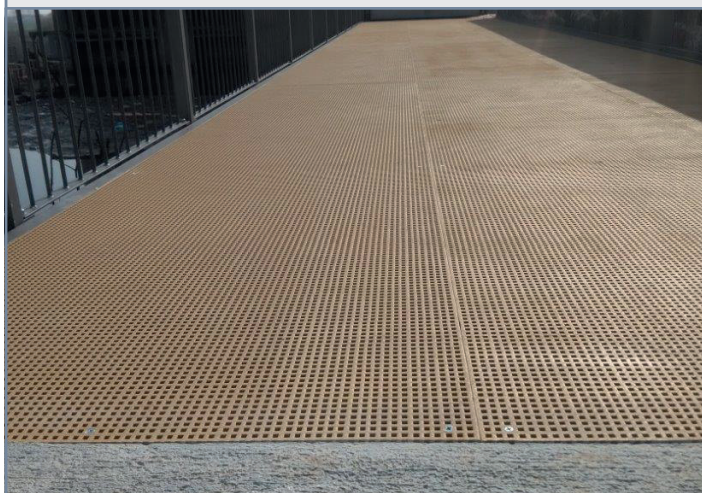
CLIENT

Expert en menuiserie métallique dans les ouvrages de génie civil et industriel.

LIEU VICENCE

UTILISATION REVÊTEMENT DU SOL PISTE CYCLABLE

PRODUIT MDK 1230, SCH12/30 _ IFR AVEC FINITION DE SURFACE Q-PAINT



BUTS

Le client était à la recherche d'un produit léger pour le revêtement du sol d'une piste cyclable comme alternative au bois devenu usé et glissant.

SOLUTION

La M.M. a fourni un caillebotis SCH12/30_IFR avec finition de surface Q-PAINT pour pieds nus selon DIN 51097 qui a été fixé à la structure métallique du pont.

Le but était une structure légère et résistante. La résistance aux agents atmosphériques et donc l'absence de maintenance, ont été déterminants pour le choix du PRV.